

TRANSICIÓN DE E. INFANTIL A E. PRIMARIA

REUNIÓN DE PADRES



VIRGINIA
PASTOR



ÁNGELA
GUARDIOLA



ALMUDENA
SANCHIZ

EL PASO DE INFANTIL A PRIMARIA



SEÑOR, TE PIDO
POR MI FAMILIA.
AYUDANOS A AMARNOS SIEMPRE
A AYUDARNOS UNOS A OTROS
A COMPARTIR NUESTRAS COSAS,
A PERDONAR Y
A TENER BUEN CORAZÓN.
AMÉN



CAMBIOS SIGNIFICATIVOS

¿SABÍAS QUE...?

- Cambian de tutor/a
- Más profesores
- Cambio de aula, patios, baños, etc.
- Más asignaturas
- Método de trabajo basado en el aprendizaje cooperativo.



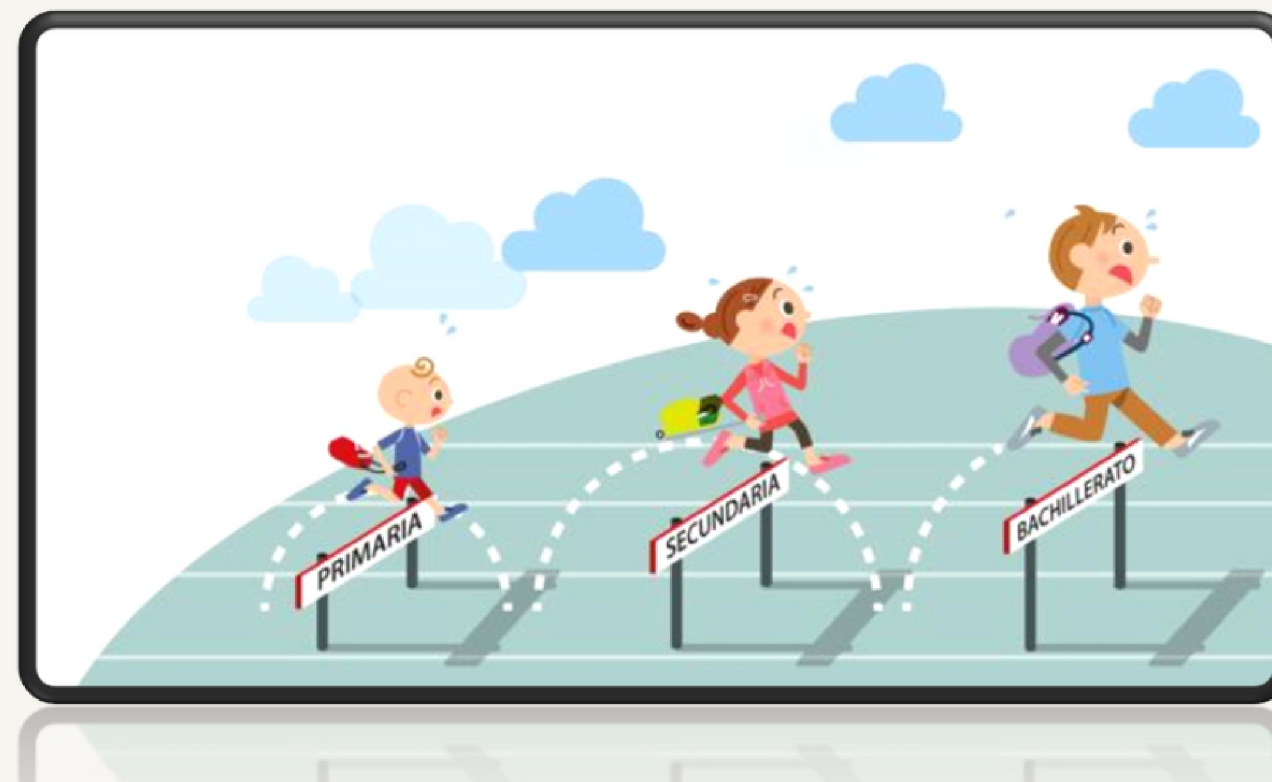
ASIGNATURAS

- Conocimiento del medio.
- Matemáticas
- Lengua Castellana.
- Lengua Valenciana.
- Inglés
- Educación Física
- Educación Artística
- Religión
- Educación en valores
- Proyectos Interdisciplinarios



ESTE CAMBIO DE ETAPA NO TIENE QUE SER VIVIDO COMO ALGO NEGATIVO

Supone que los niños se van haciendo mayores, más autónomos y responsables y esto significa para ellos, en la mayoría de los casos algo bueno y motivador



QUÉ MENSAJES POSITIVOS LES PODEMOS DECIR

QUÉ ILUSIÓN IR A
PRIMARIA

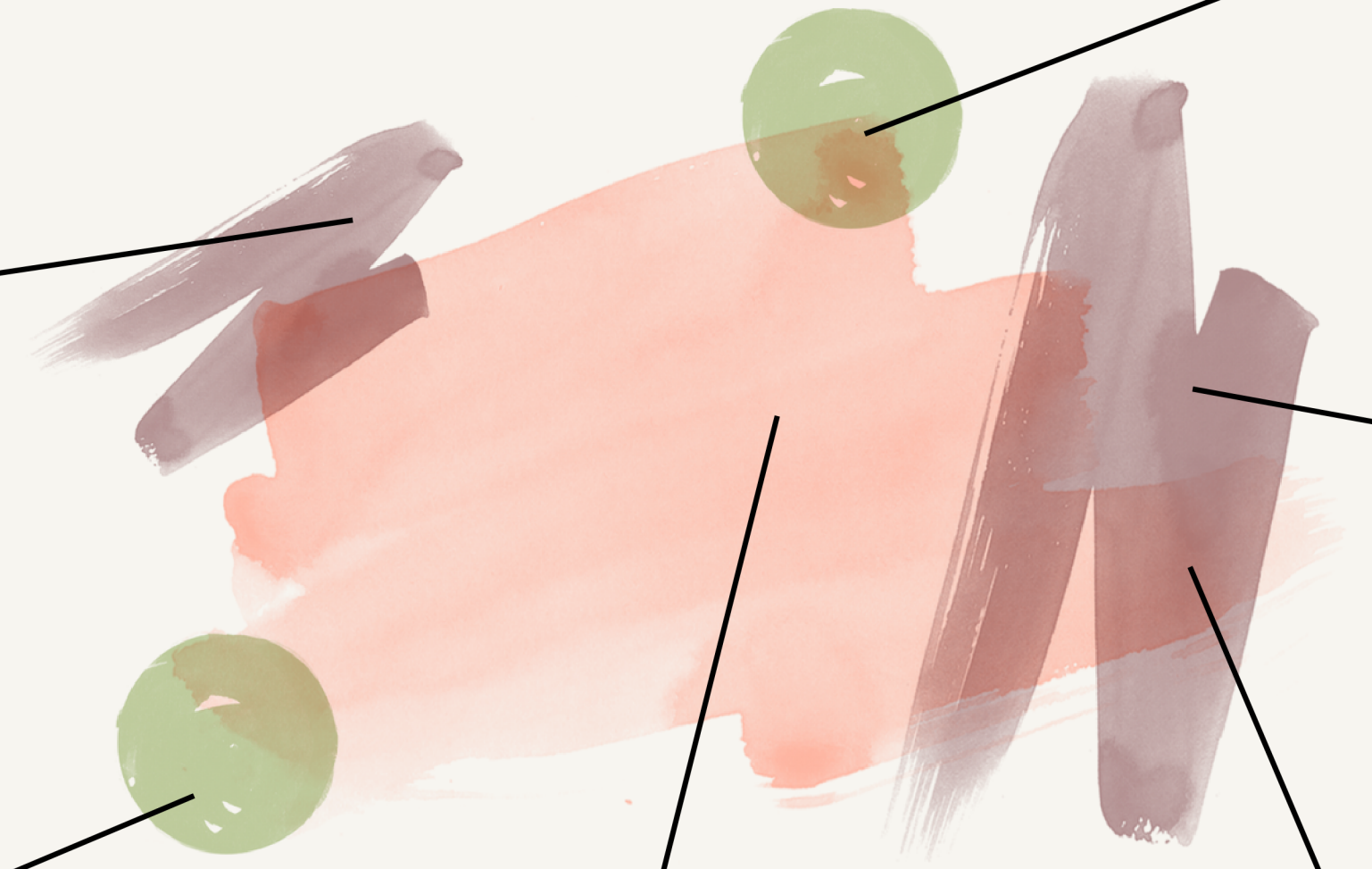
YA ERES MAYOR

HARÁS MUCHOS
AMIGOS

CUANTO VAS A
APRENDER

TENDRÁS UNA
NUEVA MAESTRA

IRÁS A UN PATIO
DE MAYORES



QUÉ MENSAJES NEGATIVOS **NO** LES DEBEMOS DECIR

SE ACABÓ
TANTO JUGAR

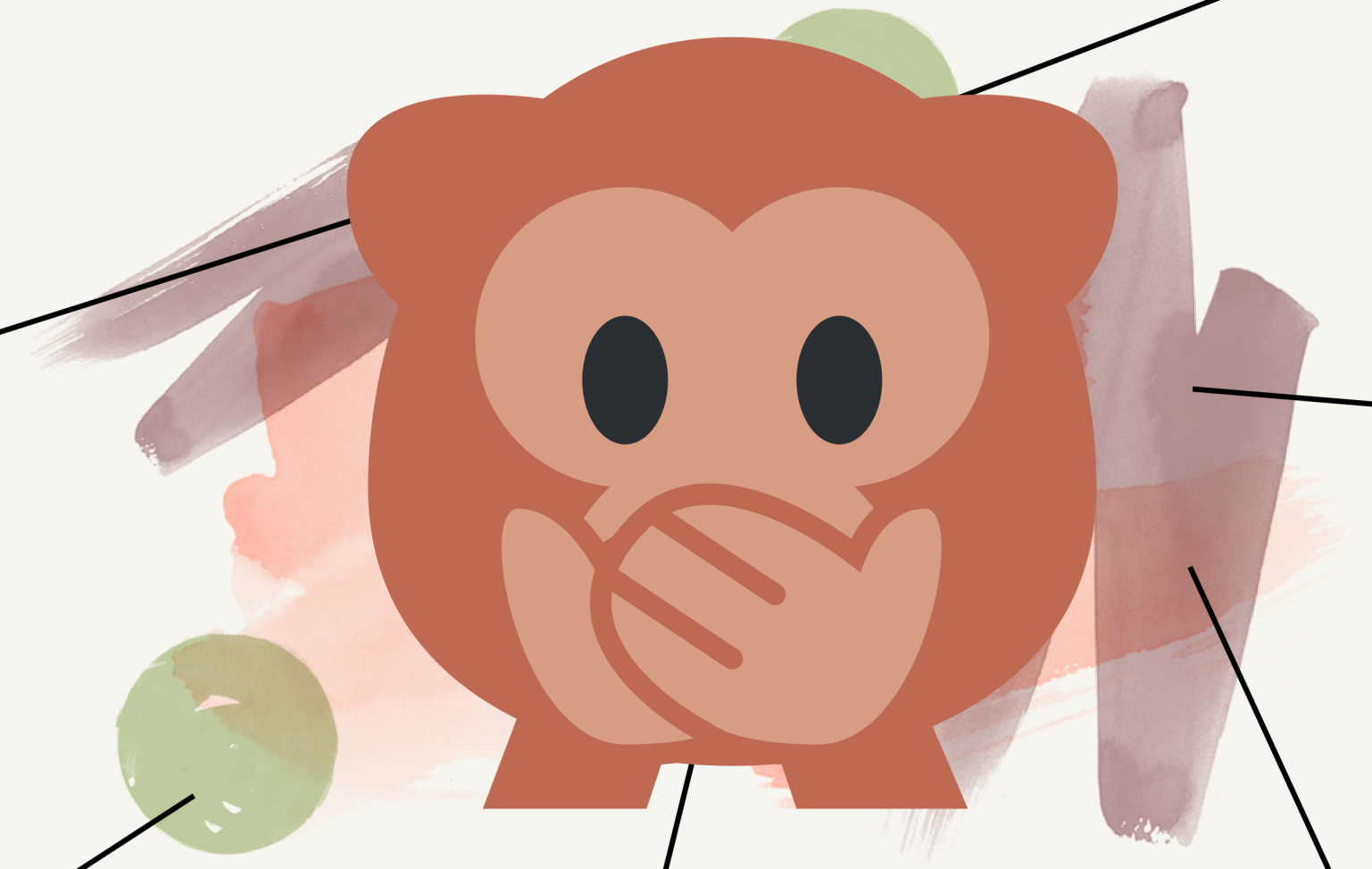
TE VAS A
ENTERAR
CUANDO VAYAS
A PRIMARIA

CUIDADO EN EL
PATIO CON LOS
MAYORES

LOS PROFES DE
PRIMARIA SON
MAS SERIOS

TODOS LOS DIAS
TENDRÁS
DEBERES

COMO NO
ESTUDIES
SUSPENDERÁS



PRIMEROS DÍAS DE CLASE

- ATENTOS A SUS COMENTARIOS (ES UN MOMENTO DE CAMBIO Y NOVEDAD, ES POSIBLE QUE MUESTREN PREOCUPACIÓN Y ANSIEDAD.
- TRANSMITIR ILUSIÓN CON LOS NEUVOS LIBROS, MOCHILA, MATERIAL, ETC.

CONTACTO CON EL COLEGIO

- ES MUY IMPORTANTE ACUDIR A LAS REUNIONES INFORMATIVAS PARA FAMILIAS AL INICIO DE CURSO.
- LOS NIÑOS DEBEN SENTIR QUE LOS PADRES SE INTERESAN POR SUS ESTUDIOS.
- EN EL PRIMER TRIMESTRE PROCURAR MANTENER UNA ENTREVISTA CON EL TUTOR O TUTORA.

COORDINACIÓN ENTRE ETAPAS

NO OS PREOCUPÉIS

- TRANSMISIÓN DE INFORMACIÓN ENTRE TUTORES, TAMBIÉN SI NECESITA REFUERZO O ATENCIÓN LOGOPÉDICA.
- CONVIENE MANTENER UNA ENTREVISTA CUANTO ANTES CON EL NUEVO TUTOR O TUTORA

CARACTERÍSTICAS DE LOS NIÑOS DE 6 AÑOS

- Inagotables
- Deseosos de aprender solos
- Con ganas de participar en las tareas de la casa



DESARROLLO FÍSICOS

- Parece que no se cansan nunca.
- Suelen ser muy activos e imprudentes.
- Buen momento para iniciarles en la práctica sistemática de algún deporte.
- Afianzar la lateralidad.



DESARROLLO DE LA INTELIGENCIA

- Empieza una nueva fase de la vida porque “empieza a razonar”.
- En los años previos, el razonamiento del niño era más intuitivo, y presentaba un carácter cambiante y subjetivo.
- A partir de ahora, va aplicando las leyes lógicas a lo concreto.



LENGUAJE MUY DESARROLLADO

- Tienden a hacer preguntas de forma incesante.
- El diálogo padres-hijos es fundamental para favorecer el desarrollo de su capacidad de reflexión.
- Tendremos que prestarle atención a todo lo que espontáneamente nos cuenta, pero cuidado con el afán paterno de estar continuamente informado.

Una pauta general aconsejable es estar disponible para hablar cuando él quiera hacerlo.

SU CAPACIDAD DE CONCENTRACIÓN TODAVÍA ES PEQUEÑA

- El estudio es como un juego, debe ser atractivo y motivador.
- Uno de los objetivos mas importantes en los dos primeros cursos de Primaria es que el niño adquiera una buena fluidez lectora, que ésta sea comprensiva y que sienta gusto por practicarla.

Para que no rechace el estudio, éste debe suspenderse en la fase del precansancio.

DESARROLLO AFECTIVO Y SOCIAL

- Los amigos adquieren gran importancia, por eso prefieren los juegos de grupo a los individuales.
- Aceptan las reglas en los juegos, pero tienen (sobre todo los chicos) un gran afán por competir.
- Por tanto, el juego va a cumplir una importante función de superación de retos, autocontrol y aceptación de uno mismo.



SON TREMENDAMENTE INESTABLES

- Porque su seguridad personal no está afianzada.
- Reaccionan bruscamente si se sienten frustrados o impotentes ante algo.
- En ocasiones tratarán de monopolizar la atención, y puede presentar una actitud desafiante, no aceptando la autoridad



DESARROLLO ESPIRITUAL

Como centro católico disfrutamos con los niños los oratorios que se inician en Primaria. Encuentros con Jesús en sus múltiples presencias: la Palabra, la comunidad, la oración, el propio corazón, el sagrario, el sacerdote, el prójimo, la familia, la Iglesia, los sacramentos... Gracias a estas presencias el niño se va adentrando en la oración, en la liturgia, en el Evangelio, en la paternidad de Dios, en la compañía de María...

En 2º de E. Primaria los alumnos tienen la oportunidad de aprender a vivir la fe en la catequesis como una iniciación a la vida cristiana.

CADA NIÑO NECESITA SU TIEMPO PARA
APRENDER, RESPETEMOS SUS RITMOS DE
APRENDIZAJE

VAMOS A CREARLES UN HÁBITO DE
ESTUDIO DIARIO, POQUITO A POCO ,SIN
FORZARLES, NI ENFADARNOS, QUE NO
VEAN ALGO NEGATIVO EL MOMENTO DE
PONERSE A HACER LOS DEBERES

CONCLUSIONES

LAS VIVENCIAS EN EL
COLEGIO
CONDICIONAN SU
AFECTIVIDAD

LOS RESULTADOS DE LOS
TRABAJS, LA RELACIÓN
CON LOS AMIGOS Y CON EL
PROFESOR, LE AFECTARÁN,
DEBEMOS ESTAR
PENDIENTES.

SIGUEN
SIENDO MUY
DEPENDIENTES
DE PAPÁ Y
MAMÁ

LA NOTA DEL EXAMEN
NO ES LO MAS
IMPORTANTE SINO LO
QUE HA APRENDIDO Y SI
SE HA ESFORZADO

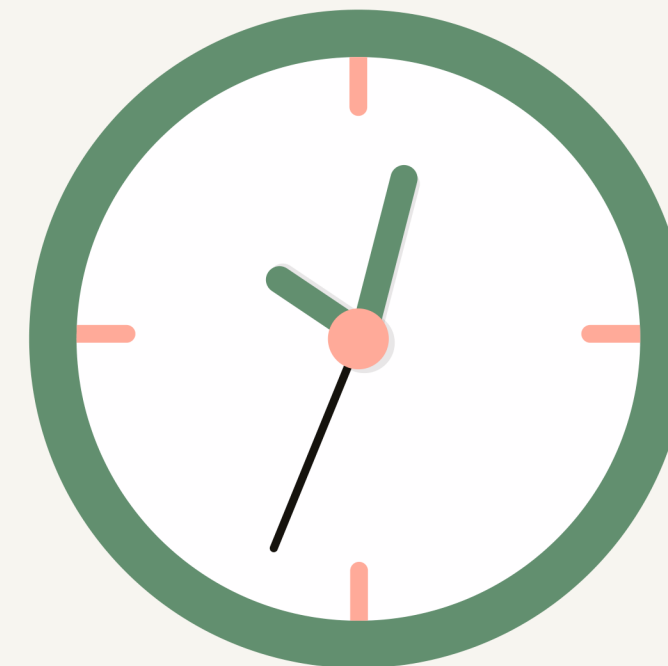
HORARIOS DE LA ETAPA

-SEPTIEMBRE Y JUNIO 9,00 A 13,00 HORAS

**-OCTUBRE A MAYO 9,00 A 12,30
Y 15,00 A 16,30 HORAS**

-SE RUEGA PUNTUALIDAD

El alumno que no acuda al centro debe justificar la falta de asistencia mediante justificación médica. En el caso de faltas de asistencia recurrentes se iniciará el protocolo de absentismo notificando el caso al ayuntamiento.



Director titular: Israel Ortega

Director pedagógico: José Manuel Cremades

Jefa de estudios: Silvia Gil

CONTÁCTANOS A TRAVÉS DE:

- Página web del colegio:<http://www.nsremedio.es/>
- Correo electrónico oficial del centro: info@nsremedio.es
- Plataforma inventi.

GRACIAS POR SU ATENCIÓN

iii A POR PRIMARIA!!!

